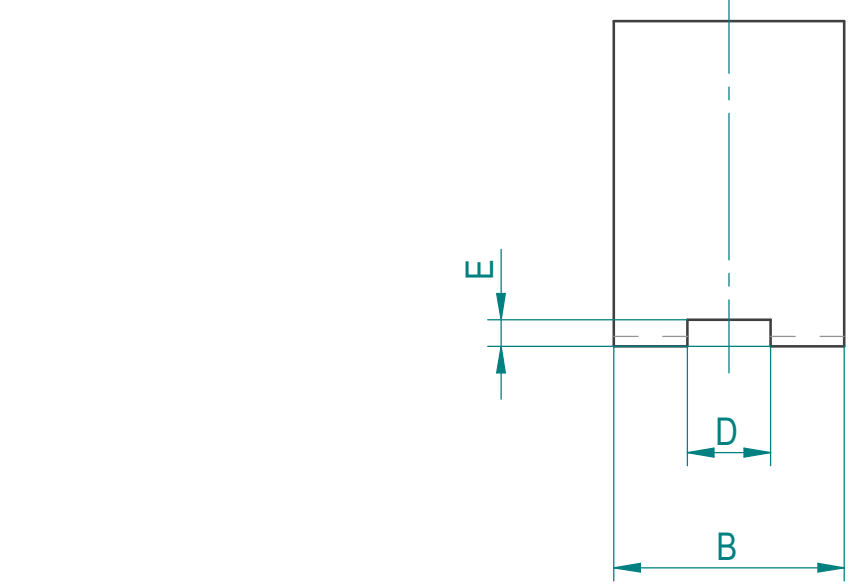


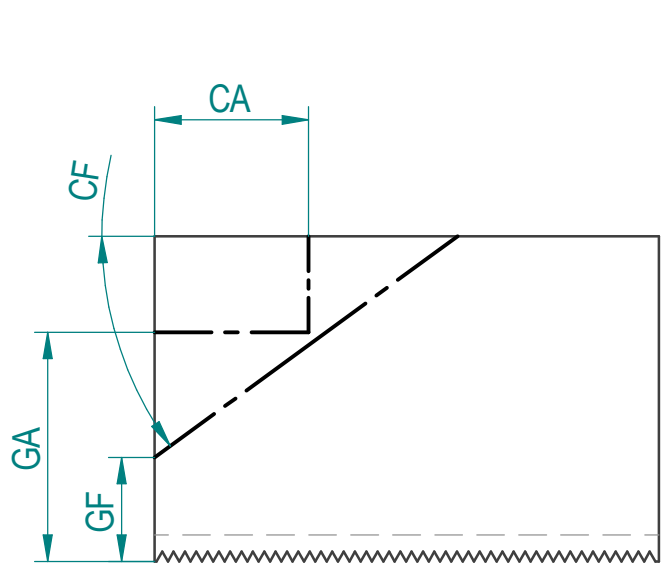
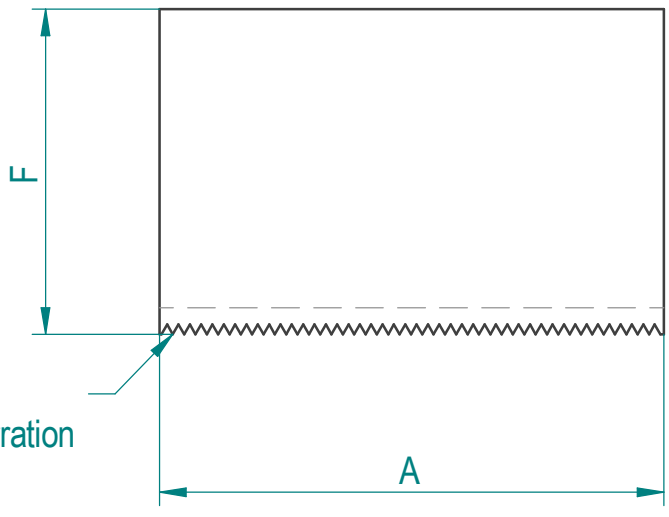
Werte für Längenmaße Nennmaßbereich in mm		Werte für Winkel Nennmaßbereich in mm	
bis 6	±0.1	bis 10	±1°
über 6 bis 30	±0.2	bis 10 bis 50	±20'
über 30 bis 120	±0.3	bis 10 bis 50 über 120 bis 400	±30'
über 120 bis 400	±0.5	über 10 bis 50 über 120 über 400	±10'
über 400 bis 1000	±0.8	über 10 bis 50 über 120 über 400	±5'
über 1000 bis 4000	±1.2		

"Die vorliegenden Zeichnungsunterlagen sind urheberrechtlich geschützt. Ohne vorherige schriftliche Zustimmung für jeden Fall durch den Urheber ist jede weitere Vervielfältigung dieser Unterlagen oder die Bearbeitung dieser Unterlagen sowie im Bezug auf die Unterlagen durch Dritte ohne die schriftliche Zustimmung des Urhebers für die Weiterverbreitung oder die Weiterverwendung dieser Unterlagen, insbesondere die Herstellung von Kopien, die Verbreitung dieser Unterlagen, die Weiterentwicklung dieser Unterlagen oder die Weiterentwicklung dieser Unterlagen, ist ausdrücklich untersagt. Die Rechte vorbehalten."

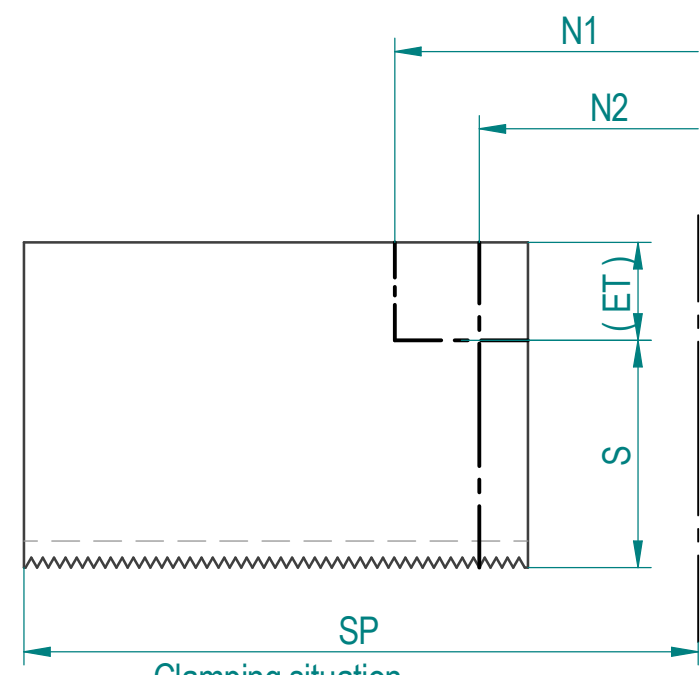
# Basic model



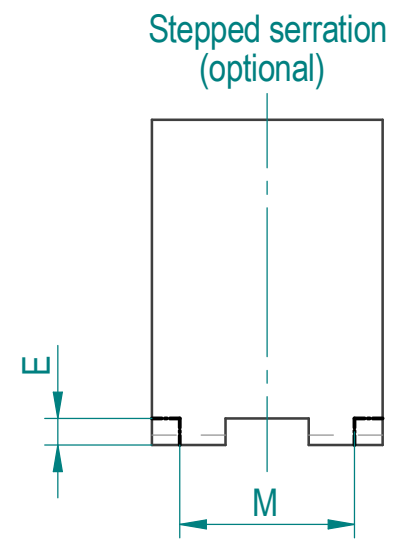
1,5x60°  
Beginning of serration  
equal of all jaws



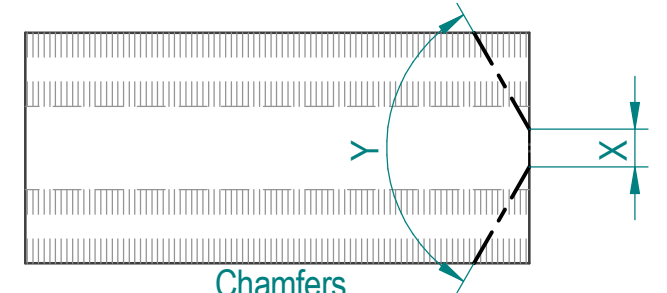
Weight reduction  
Chamfer or Shoulder  
(optional)



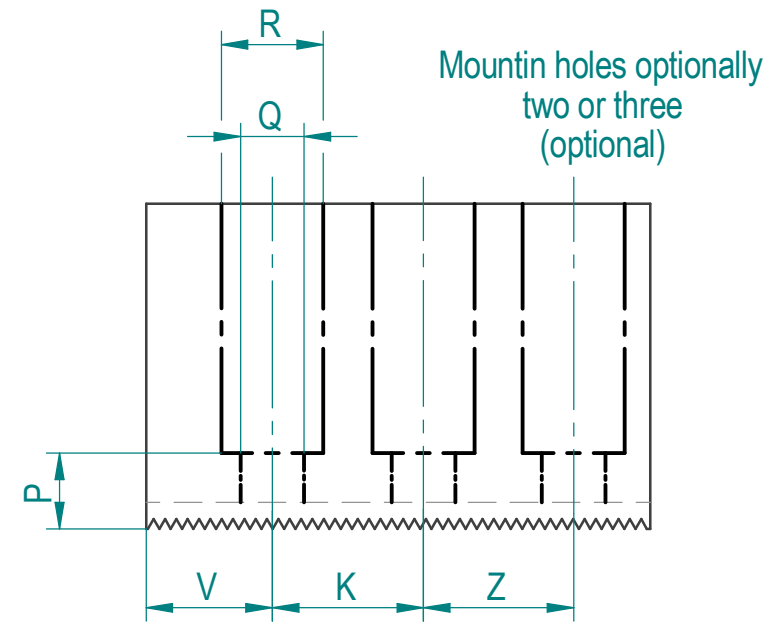
Clamping situation  
clamping step (N1) or  
clamping diameter all over the jaw (N2)  
(optional)



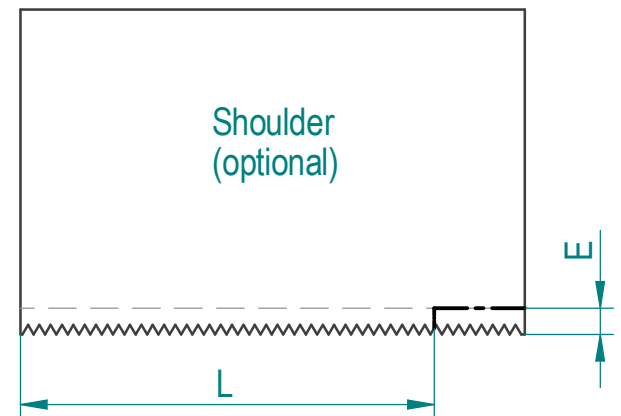
Stepped serration  
(optional)



Chamfers  
(optional)



Mountin holes optionally  
two or three  
(optional)



Shoulder  
(optional)

Clamping diameter  
is semifinished,  
radial runout approx. 0,15mm

CAD-System:	DIN ISO 5456-2	durchgehaertet:	HRC: ± 2	Rohmaße:
<b>Solid Edge</b>				Gewicht: X
Alle nicht bemaßten Radien R	Alle nicht bemaßten Kanten 0,3x45° gebrochen	Induktiv gehaertet:	Gewinde weich	Werkstoff: 1.7131 (16MnCr5)
		Haertetiefe: HRC: ± 2	Oberflaeche gehaertet:	
Gezeichnet:	14.11.2014 Mayerle	Ers. fuer:	Haertetiefe: HRC: ± 2	Erstverwendung:
Geprueft:		Ers. durch:		Urspr. Zeichn.:
Maßstab:	Erzeugnis: <b>Configurable soft top jaw 1/16"x90°</b>			Aehnl. Zeichn.:
	1:1			KA-Nr.:
Zeichnungsformat:	DIN A3 H297 W420	Blatt-Nr.:	1 von 1	Blaetter
Ident-Nr. (Ref.-Nr.):	TAE-Nr.:	Aenderungs-Index:	Zeichnungs-Charakter:	
<b>AB54332E</b>	<b>0000</b>	<b>00</b>		

