

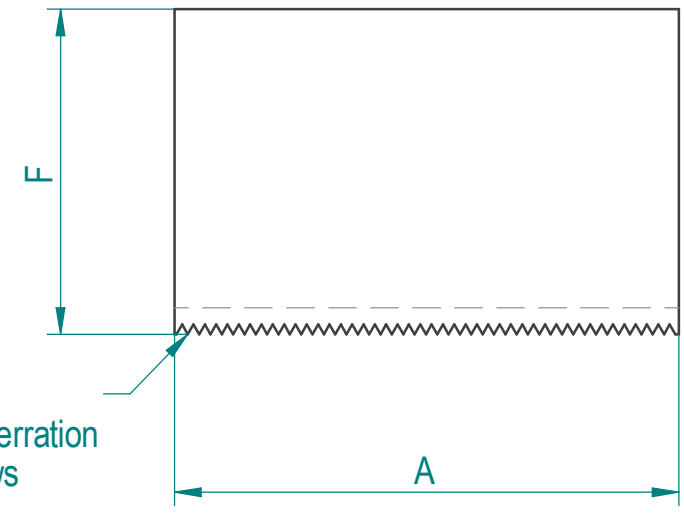
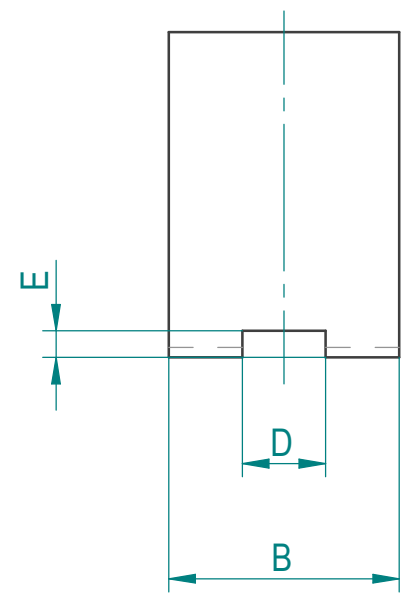
Zu. Abweichungen für Maße ohne Toleranzangabe nach DIN ISO 2768-1 "mittel"

Werte für Längenmaße Nennmaßbereich in mm		Werte für Winkel Nennmaßbereich in mm (Länge des kürzeren Schenkeles)	
bis 6	±0.1	bis 10	±1°
über 6 bis 30	±0.2	bis 10 bis 120	±30'
über 30 bis 120	±0.3	bis 10 bis 120 über 400	±20'
über 120 bis 400	±0.5	bis 10 bis 120 über 400	±10'
über 400 bis 1000	±0.8	über 10 bis 120 über 400	±5
über 1000 bis 2000	±1.2		

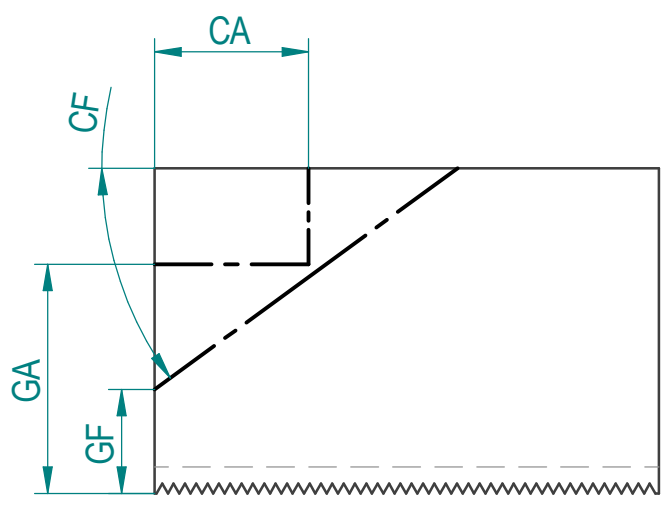
"Die vorliegenden Zeichnungsunterlagen sind urheberrechtlich geschützt. Ohne vorherige schriftliche Zustimmung für jeden Einzelfall durch den Urheber ist jede weitere Vervielfältigung oder die Bearbeitung dieser Unterlagen sowie im Bezug auf die Unterlagen die gesamte oder auch auf die Teile von ihnen verboten. Dies gilt insbesondere für: Vervielfältigung, Abänderung, Verbreitung, Vervielfältigung oder die Herstellung von Kopien, die Weitergabe an Dritte und sonstige Formen der Veröffentlichung. Für den Fall der Patentierung bleiben sämtliche Rechte vorbehalten."

Index	Aenderung	Datum	Name

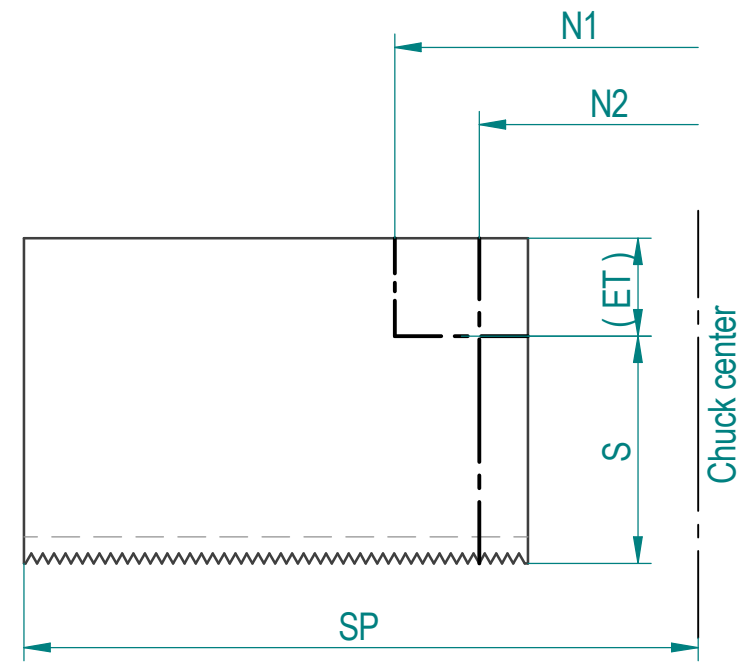
# Basic model



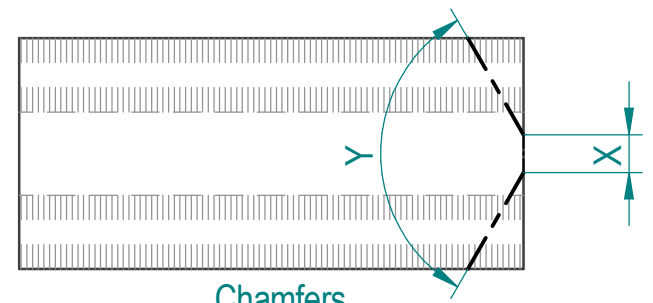
1/16"x90°  
Beginning of serration  
equal of all jaws



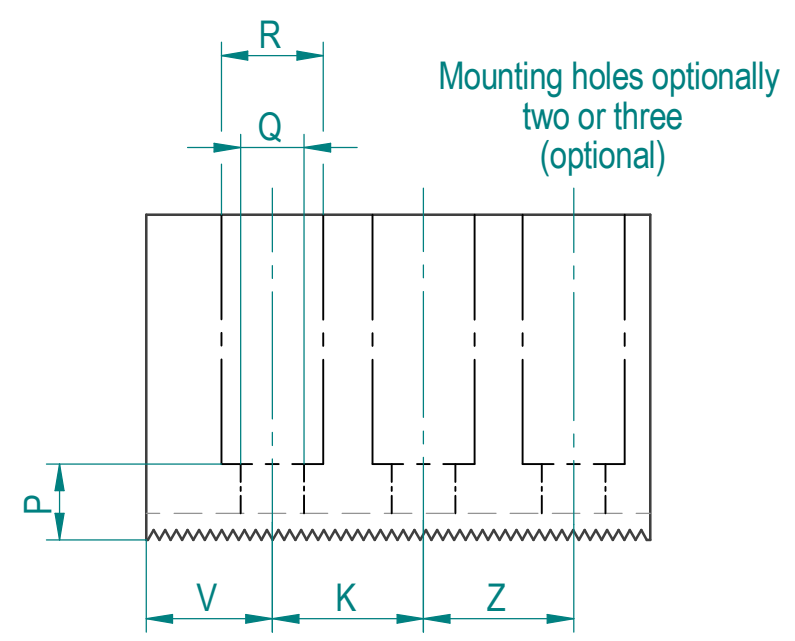
Weight reduction  
Chamfer or Shoulder  
(optional)



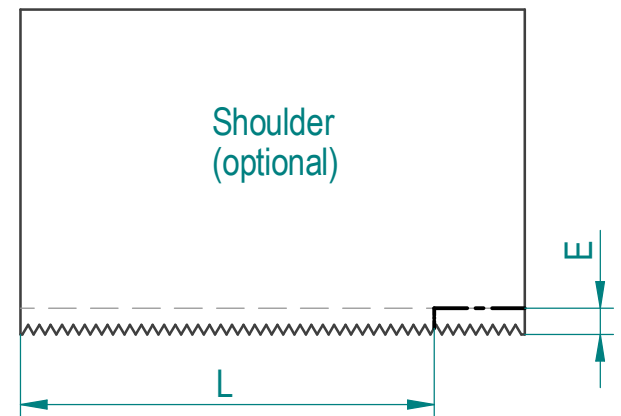
Clamping situation  
Clamping step (N1) or  
Clamping diameter all over the jaw (N2)  
(optional)



Chamfers  
(optional)



Mounting holes optionally  
two or three  
(optional)



Shoulder  
(optional)

Clamping diameter  
is semifinished,  
radial runout approx. 0,15mm

CAD-System: <b>Solid Edge</b>	DIN ISO 5456-2	durchgehaertet: HRC: $\pm 2$	Rohmaße:
Alle nicht bemaßten Radien R	Alle nicht bemaßten Kanten 0,3x45° gebrochen	Induktiv gehaertet: Haertetiefe: HRC: $\pm 2$	Gewicht: <b>X</b>
Gezeichnet: 31.10.2014 Mayerle	Ers. fuer:	Gewinde weich Oberflaeche gehaertet: Haertetiefe: HRC: $\pm 2$	Werkstoff: <b>1.7131 (16MnCr5)</b>
Geprueft:	Ers. durch:	Erstverwendung:	
Maßstab: 1:1	Erzeugnis: <b>Configurable soft top jaw 1/16"x90°</b>	Urspr. Zeichn.:	Aehnl. Zeichn.:
Zeichnungsformat: DIN A3 H297 W420	Blatt-Nr. 1 von 1 Blaetter	KA-Nr.:	
Ident-Nr. (Ref.-Nr.): <b>AB54328E</b>	TAE-Nr.: <b>0000</b>		
Aenderungs-Index: <b>00</b>	Zeichnungs-Charakter:		