

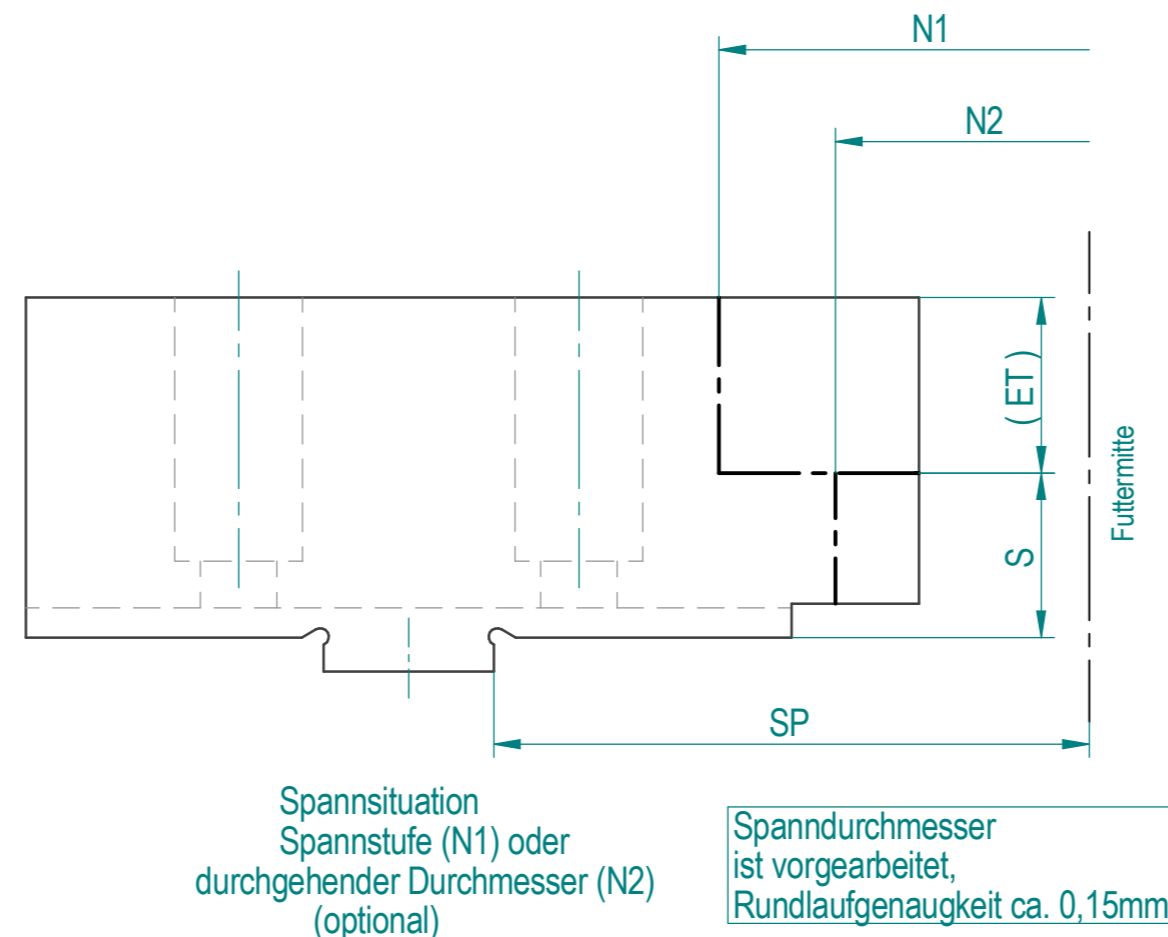
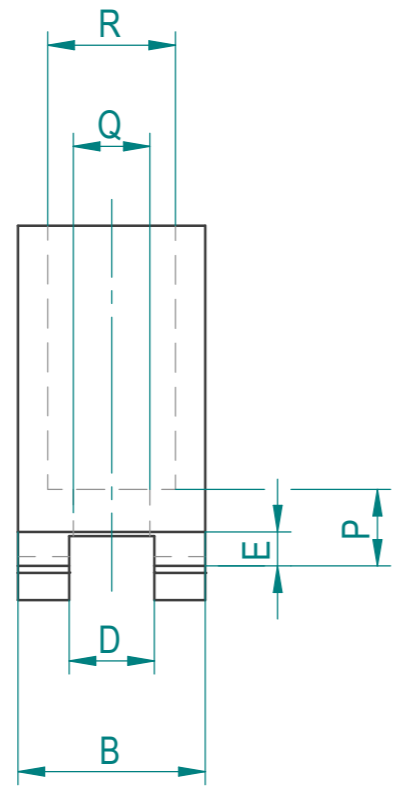
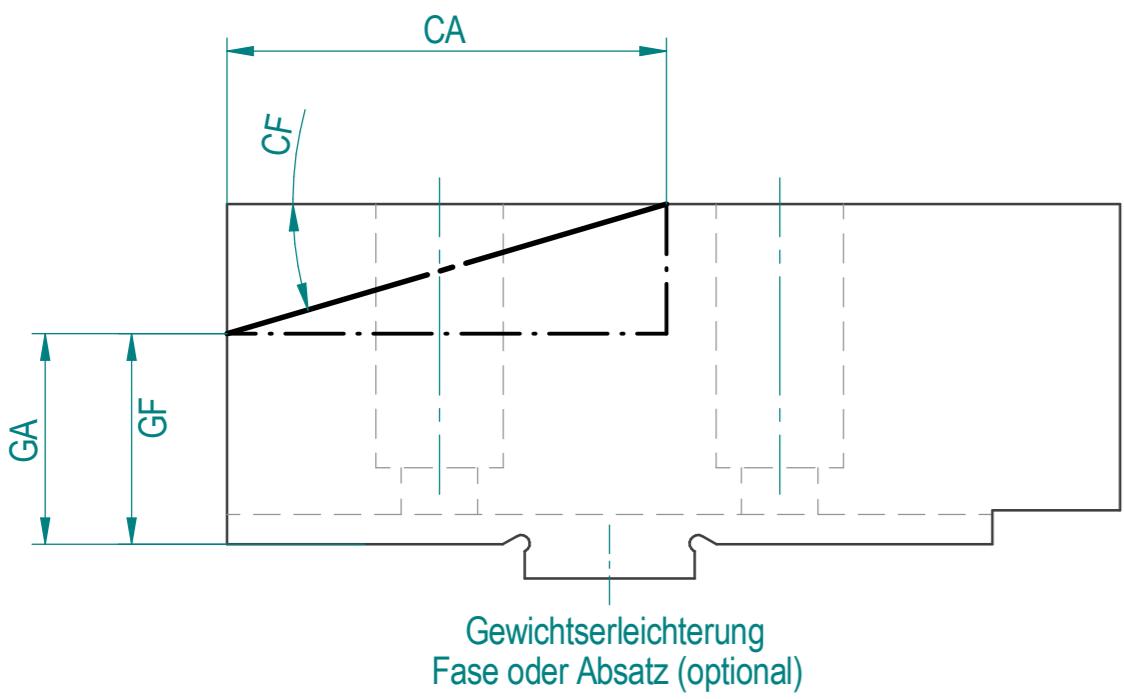
GLNUSSE 24.09.2014 15:06:26

Zu Abweichungen für Maße ohne Toleranzangabe nach DIN ISO 2768-1 "m" oder "f" siehe für Winkel

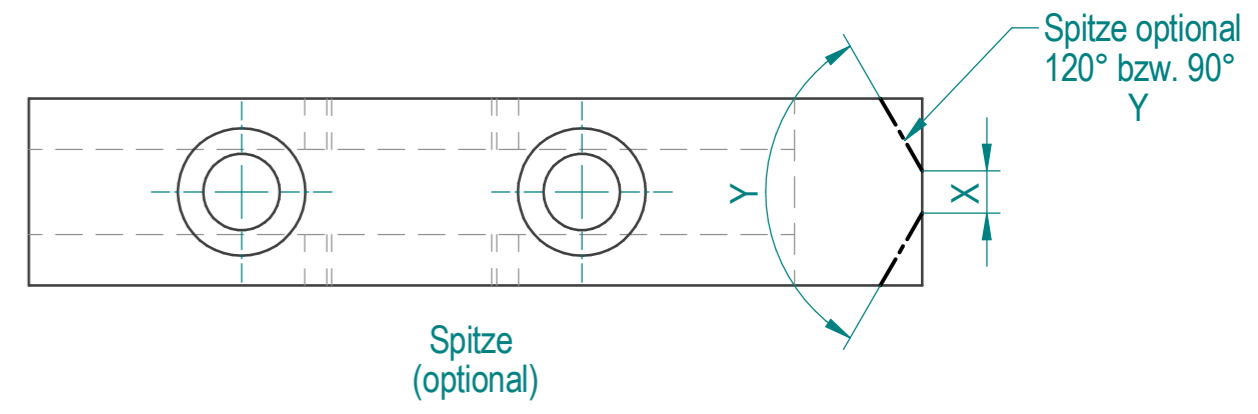
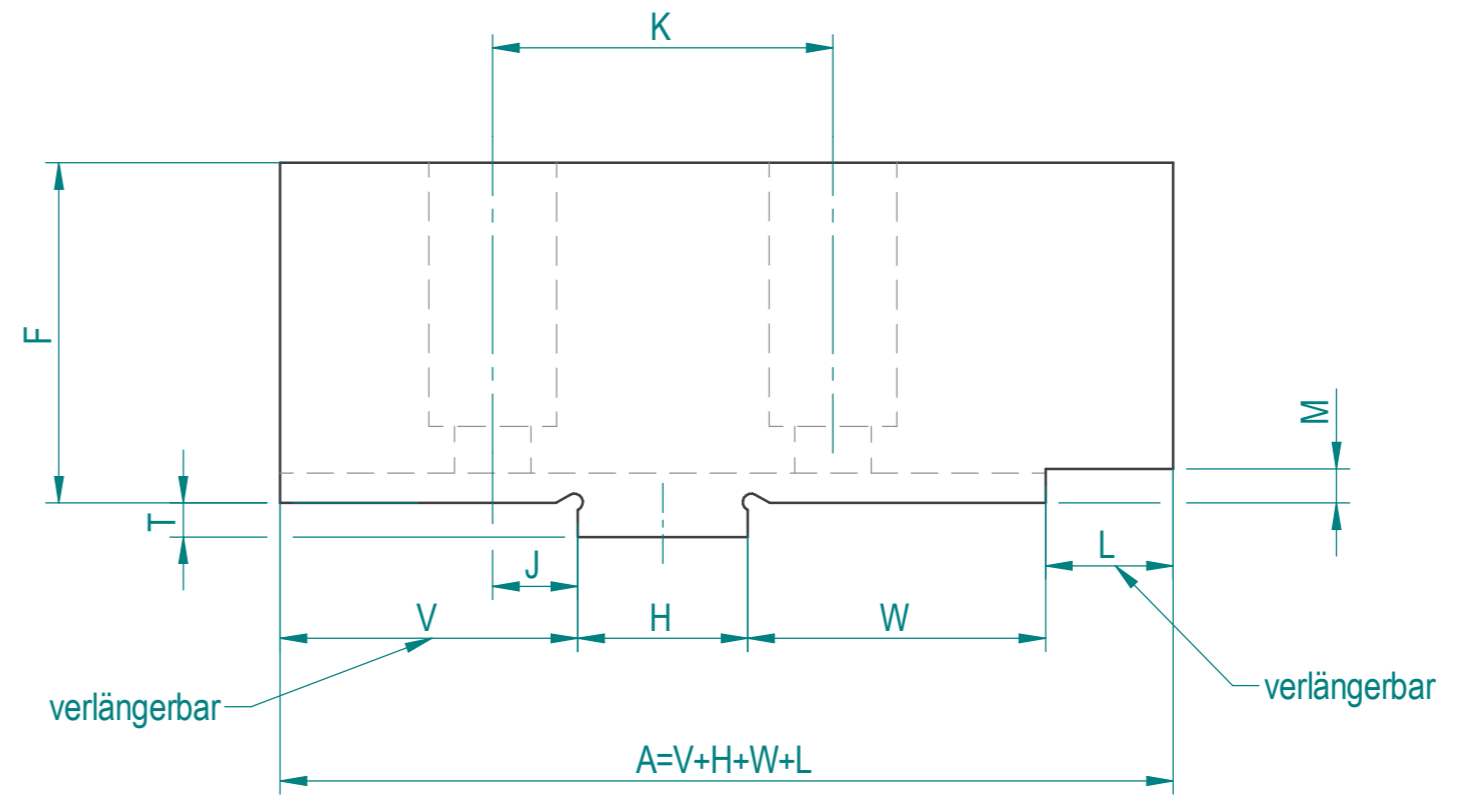
Werte für Längemaße Nennmaßbereich in mm		Werte für Winkel Nennmaßbereich in mm	
(Länge des kürzeren Schenkeles)		(Länge des kürzeren Schenkeles)	
bis 6	±0,1	bis 10	±1°
über 6 bis 30	±0,2	bis 10 bis 50	±30'
über 30 bis 120	±0,3	bis 50 bis 120	±20'
über 120 bis 400	±0,5	bis 120 bis 400	±15'
über 400 bis 1000	±0,8	bis 1000	±10'
über 1000 bis 2000	±1,2		

Die vorliegende Zeichnung ist urheberrechtlich geschützt. Das vorliegende Schiffschild ist für jede Duplizierung ohne Erlaubnis der RÖHM Werkzeugmaschinen GmbH in Deutschland oder der RÖHM Werkzeugmaschinen GmbH in Österreich, der Schweiz, in Italien oder in anderen Ländern, die in diesen Ländern Schutz genießen, ohne die Genehmigung der RÖHM Werkzeugmaschinen GmbH in Deutschland, Österreich, der Schweiz, in Italien oder in anderen Ländern, die in diesen Ländern Schutz genießen, ausdrücklich untersagt. Die RÖHM Werkzeugmaschinen GmbH in Deutschland, Österreich, der Schweiz, in Italien oder in anderen Ländern, die in diesen Ländern Schutz genießen, übernehmen keine Haftung für Schäden, die aus der Verwendung dieser Zeichnung resultieren könnten.

Änderung	Datum	Name



Grundmodell



CAD-System: <b>Solid Edge</b>	DIN ISO 5456-2	durchgehaertet: HRC: ± 2	Rohmaße:
Alle nicht bemaßten Radien R	Alle nicht bemaßten Kanten 0,5x45° gebrochen	Induktiv gehaertet: Haertetiefe: HRC: ± 2	Gewicht: <b>0,606 kg</b>
Gezeichnet: 19.09.2014 Mayerle	Ers. fuer:	Gewinde weich Oberflaeche gehaertet: Haertetiefe: HRC: ± 2	Werkstoff:
Gepueft:	Ers. durch:	Erstverwendung:	Urspr. Zeichn.:
Maßstab: <b>1:1</b>	Erzeugnis: <b>KONFIGURIERBARE AUFSATZBACKE KV WEICH</b> weiche Aufsatzbacke KV	Aehnli. Zeichn.:	KA-Nr.:
Zeichnungsformat: DIN A2 H420 W594	Blatt-Nr. <b>1</b> von <b>1</b> Blaeetter	<b>RÖHM</b>	
Ident-Nr. (Ref.-Nr.) <b>AB002E</b>	TAE-Nr. <b>0000</b>		
Sach-Nr.			